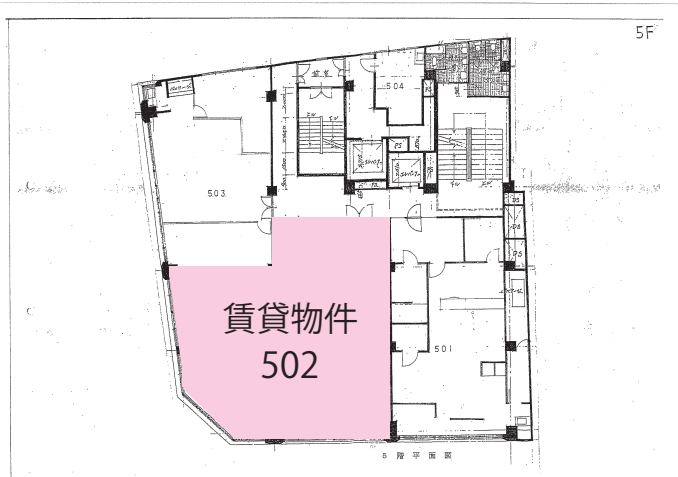


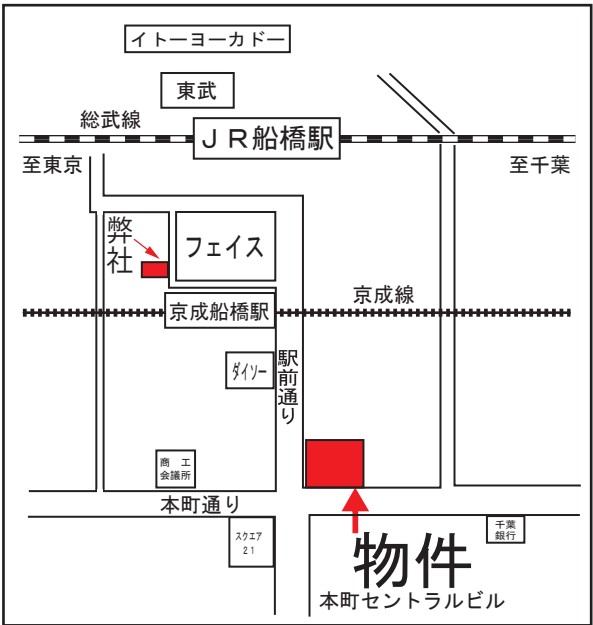
本町セントラルビル

賃 物 件



（5階平面図）

● 賃貸面積 191.06㎡（57.79坪）



（現地案内図）

J R船橋駅より徒歩4分
京成船橋駅より徒歩3分

- 本町セントラルビル概要
- ◆所在地／船橋市本町4丁目41番19号
- ◆交通／総武線船橋駅徒歩4分
京成線京成船橋駅徒歩3分
- ◆構造・規模／鉄骨鉄筋コンクリート造地下1階
地上8階
- ◆建築面積／612.15㎡（185.18坪）
- ◆建築延面積／5,025.60㎡（1,520.25坪）
- ◆エレベーター／2基
- ◆空調設備／有り

●本町セントラルビル502号室賃貸条件 (円:税別)

階数	賃貸面積㎡ (坪)	月額賃貸料 (坪単価)	預り敷金	共益費 (坪単価)	ゴミ処理費	光熱費
5階	191.06 (57.79)	549,005 (9,500)	賃貸料6ヶ月 (3,294,030)	156,033 (2,700)	3,000 (消費税込み)	実費

- ◆ 契約期間は2年間とし、後は2年毎の更新となります。※更新料なし。
- ◆ 敷金は賃貸料の6ヶ月分を無利子でお預りし、退去時返還致します。
- ◆ 但し退去時、償却費として敷金総額の10%とこれに係る消費税を差し引き致します。
- ◆ 賃貸面積は壁芯計算です。
- ★ 賃貸料、共益費等の消費税は含まれていません。 ★令和4年11月から入居可。

株式会社船橋都市サービス

〒273-0005 船橋市本町1丁目4番8号
船橋駅前ビル3階

電話 047(426)6611 作成 日 令和4年7月5日
FAX 047(426)6622 担当 加瀬